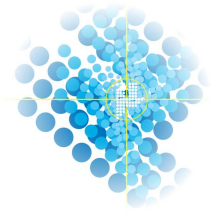


Feiten & Cijfers over de Precisiebeurs 2012



Precisiebeurs 2012

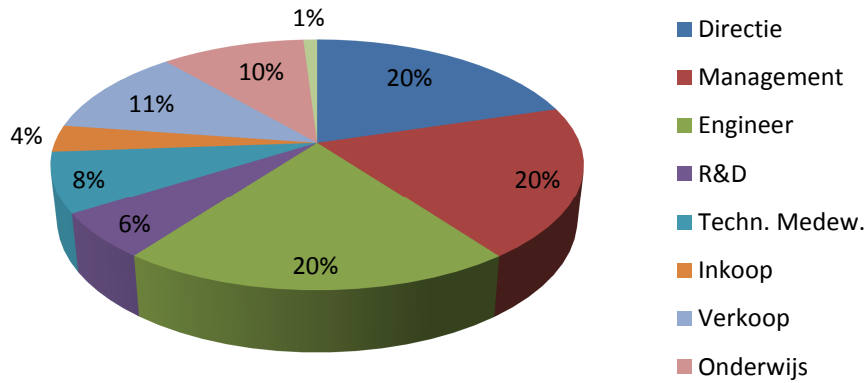
260 exposanten – 86% Nederland – 5% België – 7% Duitsland – 3% overige landen

3581 bezoekers – 86% Nederland – 9% België – 3% Duitsland – 2% overige landen

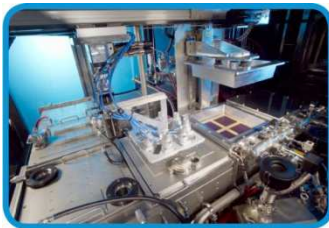
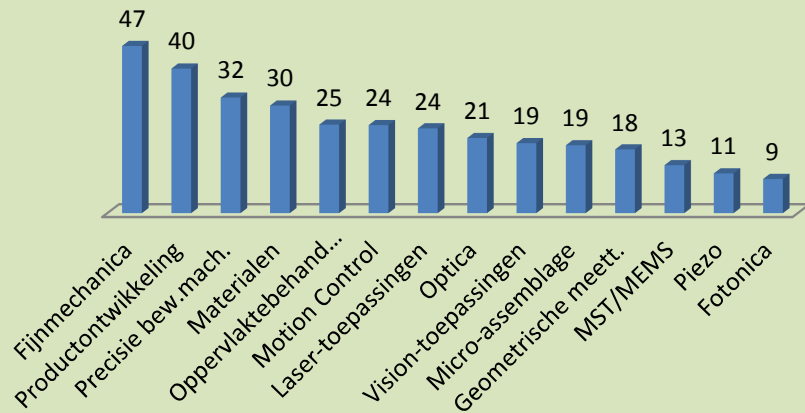
22% van de geregistreerde bezoekers heeft de beurs ook in 2011 bezocht.

Dus 78% was nieuw t.o.v. 2011!

Functie van de bezoeker



Interessegebied bezoekers



Aantal medewerkers bedrijf

